

# ТЕХНИЧЕСКИЙ ПАСПОРТ

*здание*

*вид объекта недвижимого имущества*

*МОУДОД городской Дом детского творчества г. Звенигорода*

*наименование объекта недвижимого имущества*

## Адрес (местоположение) объекта недвижимости:

Субъект Российской Федерации	Московская область	
Район		
Муниципальное образование	Тип	
	Наименование	
Населенный пункт	Тип	город
	Наименование	Звенигород
Улица (проспект, переулок и т.д.)	Тип	улица
	Наименование	Некрасова
Номер дома	8	
Номер корпуса		
Номер строения		
Литера		
Иное описание местоположения		

Кадастровый номер здания	
Инвентарный номер здания	044:056-01300/Б

Технический паспорт составлен по состоянию на 15.06.2018 г.

<b>СОГЛАСОВАНО:</b>		Наименование организации, осуществляющей технический учет и составление технического паспорта	
		Одинцовский филиал ГУП МО "МОБТИ" Звенигородский отдел	
Представитель (должность) (Ф.И.О)	Подпись, печать	Руководитель (Уполномоченное лицо) (Полное наименование должности) (Ф.И.О)	Подпись, печать
		Начальник Звенигородского отдела Одинцовского филиала ГУП МО "МОБТИ" Д.И. Станкевич	

М. П.

М. П.



## 2. Описание (состав) технического паспорта

№ п.п.	Наименование раздела, прилагаемых документов	№№ листов
1	1. Титульный лист	1
2	2. Описание (состав) технического паспорта	2
3	3. Общие сведения	3
4	4. Состав объекта	4
5	5. Ситуационный план М 1:500	5
6	6. Планы этажей здания М 1:100	6-8
7	7. Экспликация к плану этажей здания	9
8	8. Сведения о правообладателях объекта на дату обследования	10

### 3. Общие сведения о здании

Литера	Наименование литеры	Год постройки	Кол-во этажей	В том числе	
				надземной части (этажность)	подземной части
Б	Дом детского творчества	1895	2	2	
Б1	подвал		1		1

Год ввода в эксплуатацию ---

Материал стен кирпичные

Строительный объем 4 571 куб.м      Площадь здания\* \_\_\_\_\_ кв.м

Общая площадь помещений здания по внутреннему обмеру 788,0 кв.м

Площадь застройки 519,9 кв.м

Кадастровый номер земельного участка (участков), в пределах которого расположено здание \_\_\_\_\_

#### 3.1. Стоимость

Балансовая стоимость (для юридических лиц) \_\_\_\_\_ руб.

Инвентаризационная стоимость на дату составления паспорта

(для физических лиц) --- \_\_\_\_\_ руб.

#### 3.2. Ранее присвоенные (справочно):

Адрес	
Кадастровый номер	
Инвентарный номер	
Литера	

#### 3.3. Сведения об ограничениях (обременениях)

*Сведений не имеется*

#### 3.4. Примечание

*Изменение общей площади с 773,7 кв. м до 788,0 кв. м связано со сносом и возведением перегородок, а также с уточнением размеров и технических характеристик ОКС при инвентаризации 01.11.2010 г.*

\*Указывается в случае проведения обследования объекта недвижимости в натуре после 1 января 2017 года.

Площадь нежилого здания определяется как сумма площадей всех надземных и подземных этажей (включая технический, мансардный, цокольный и иные), а также эксплуатируемой кровли. Площадь этажей здания определяется в пределах внутренних поверхностей наружных стен. В площадь нежилого здания включается площадь антресолей, галерей и балконов зрительных и других залов, веранд, наружных застекленных лоджий, галерей, переходов в другие здания, тоннелей, всех ярусов внутренних этажей, рамп, открытых неотапливаемых планировочных элементов нежилого здания, сооружения (включая площадь эксплуатируемой кровли, открытых наружных галерей, открытых лоджий) (пункты 2, 3, 5, 6 Требований к определению площади здания, сооружения, помещения, утвержденных приказом Минэкономразвития России от 01.03.2016 № 90)

#### 4. Состав объекта

№ на плане Литера	Наименование здания и его частей	Год ввода в эксплуатацию (завершения строительства)	для юридических лиц	
			Инвентарный номер по бух. учету	Балансовая стоимость по состоянию на 15 июня 2018 г. (руб.)
1	2	3	4	5
Б	Дом детского творчества	1 895		
Б1	подвал	-		
№1	забор	-		

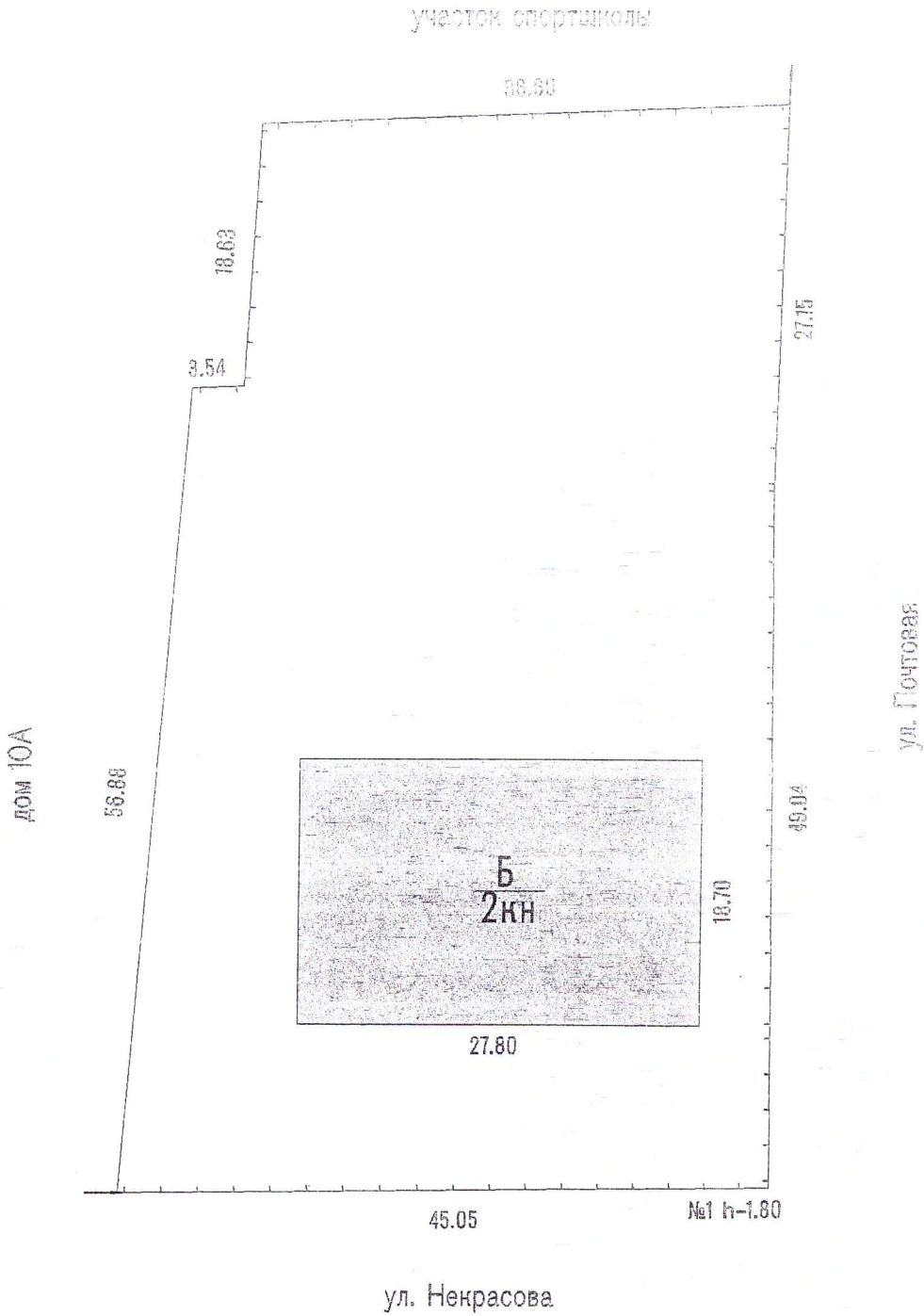
## 5. Ситуационный план

МОУДОД городской Дом детского творчества г. Звенигорода

наименование здания

М 1:500

Лист 1 Всего листов 1



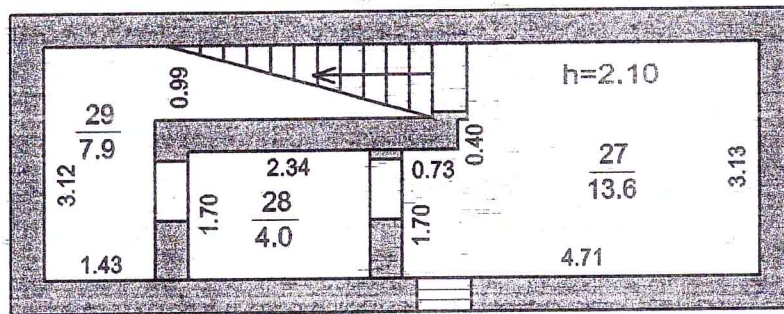
Выполнил		Проверил	
Ф.И.О.	Подпись	Ф.И.О.	Подпись
В.В. Петровская	<i>[Signature]</i>	М.А. Сальникова	<i>[Signature]</i>

7. План этажа подвальный здания

М 1:100

Лист 1 Всего листов 3

подвальный этаж



лит Б1

Выполнил		Проверил	
Ф.И.О.	Подпись	Ф.И.О.	Подпись
В.В. Петровская		М.А. Сальникова	


## 8. Экспликация к плану этажей здания

№ и литеры на плане	Этаж	№ помещения	№ на плане	Назначение частей помещений	Общая площадь (кв.м)	Высота (м)	Примечание
1	2	3	4	5	6	7	8
Б1	подвальный	1	27	котельная	13,6	2,10	
Б1			28	коридор	4,0		
Б1			29	вспомогательная	7,9		
Б	1	1	1	коридор	55,1	4,50	
Б			2	лестница	5,7		
Б			3	санузел	2,4		
Б			4	санузел	7,7		
Б			5	санузел	7,9		
Б			6	санузел	2,7		
Б			7	тамбур	1,6		
Б			8	коридор	9,6		
Б			9	гардеробная	11,5		
Б			10	коридор	7,7		
Б			11	лаборантская	9,9		
Б			12	учебный зал	32,6		
Б			13	гримерная	17,3		
Б			14	актовый зал	114,3		
Б			15	кабинет	34,3		
Б			16	костюмерочная	19,4		
Б			17	хореограф. зал	65,6		
Б	2	1	18	коридор	47,4	4,35	
Б			19	кабинет	26,3		
Б			20	учебный зал	53,3		
Б			21	лаборантская	20,9		
Б			22	учебный зал	34,4		
Б			23	учебный зал	56,5		
Б			24	кабинет	19,6		
Б			25	учебный зал	32,6		
Б			26	учебный зал	66,2		
<i>Всего:</i>					<b>788,0</b>		

## 9. Сведения о правообладателях объекта на дату обследования

Субъект права: для физических лиц- фамилия, имя, отчество, паспортные данные; для юридических лиц- наименование в соответствии с уставом	Вид права	Правоустанавливающие, правоудостоверяющие документы	Доля
1	2	3	4
<b>Муниципальное образование ГОРОДСКОЙ ОКРУГ ЗВЕНИГОРОД</b>	собственность	<i>Решение Звенигородского городского Совета депутатов №11/12 от 27.04.2004г. Выписка из реестра муниципальной собственности муниципального образования "Город Звенигород Московской области" от 15.01.2009 №372. Свидетельство о гос. регистрации права от 16.03.2009 года сделана запись регистрации №50-50-49/003/2009-241 выдано УФРС по МО 16.03.2009</i>	1

### Технический паспорт

Выполнил		Проверил	
Ф.И.О.	Подпись	Ф.И.О.	Подпись
<i>В.В. Петровская</i>		<i>М.А. Сальникова</i>	